

2-LT1

防火分区2-1

1-LT2

防火分区1-2

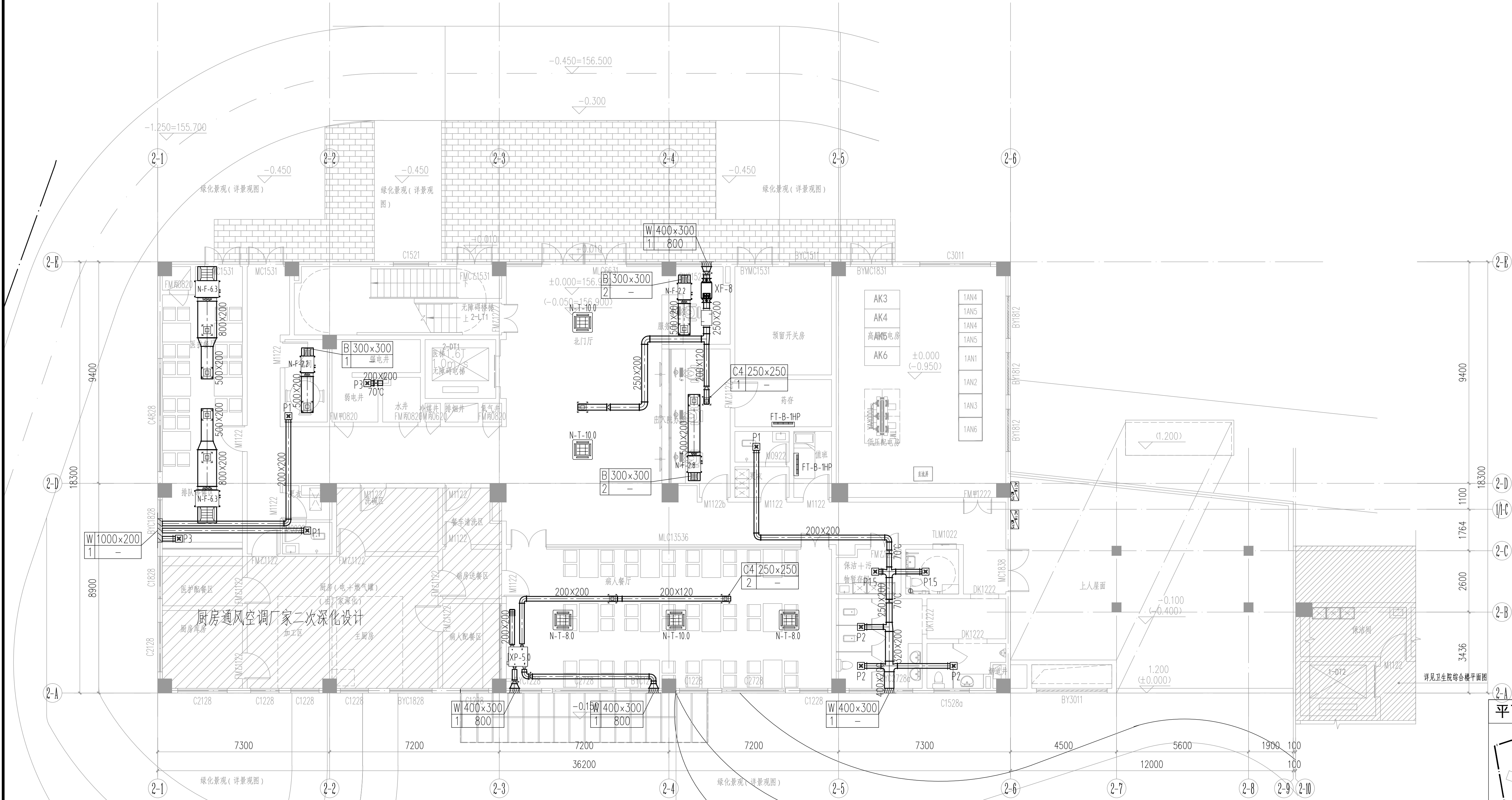
康养中心

防火分区2-2

662.46平方米

多层，有喷淋

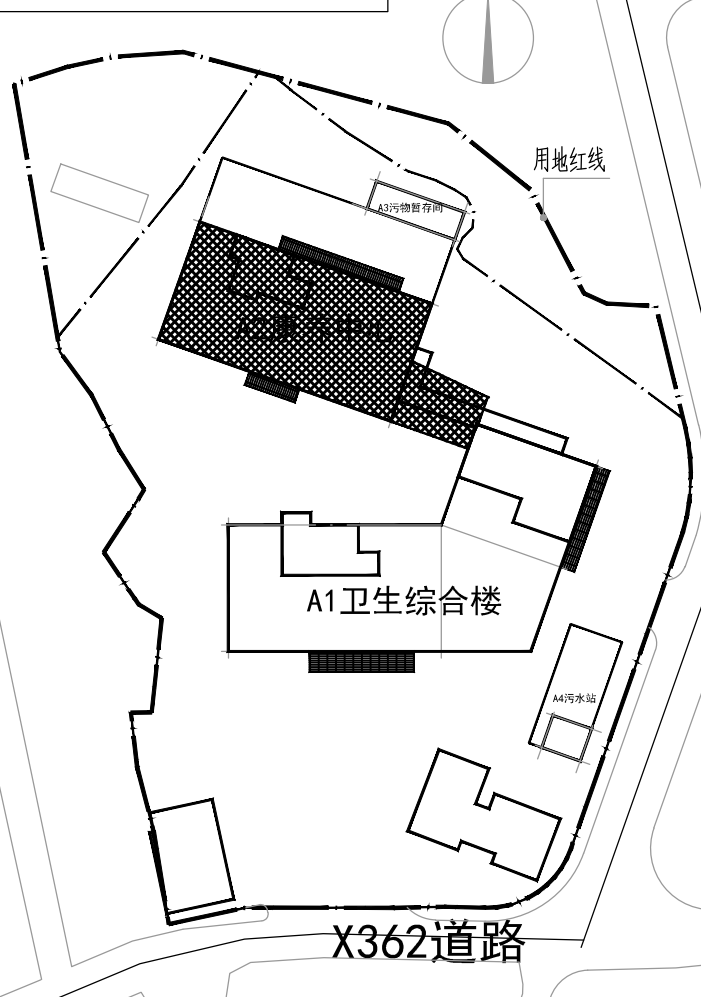
防火分区示意图



康养楼首层空调通风平面图 1:100

- 说明：
- 1、除标注外，散流器送风口的喉部尺寸为300×300。
  - 2、除标注外，回风百叶风口的尺寸为600×600。
  - 3、除标注外，连接单个天花排气扇的排风管尺寸为200×200。
  - 4、空调检修口 尺寸为450×450

平面区位示意图



说明示意图  
本图需经施工图审查合格后方可交付施工使用。

广东省城乡规划设计研究院  
有限责任公司

GUANG DONG URBAN & RURAL PLANNING  
AND DESIGN INSTITUTE CO.LTD

资质证书编号：A244003022  
QUALIFICATION CERTIFICATE NO.:A244003022

版权所有，未经授权，不得复制。  
COPYRIGHT MAY NOT BE COPIED

注册师章（建筑、结构）SEAL OF A/E OF RECORD

工程设计出图专用章 SEAL OF DRAWING	
建设单位	新丰县卫生健康局
管理单位	新丰县政府投资建设项目代建管理局
工程名称	新丰县医共体总医院通田分院
子项名称	公共卫生补短板建设项目
业务编号	2022-JZ-059
施工图审查批准号	

建筑名称 DRAWING TITLE		康乐楼层间空调通风平面图	
图 别 DISCIPLINE	暖通	比 例 SCALE	1:100
图 号 DRAWING NO.	NT-K-03	日 期 DATE	2023.02
设计阶段 PHASE	施工图	版 次 REVISION	1
专业审定 APPROVED BY	袁小华		
专业审核 EXAMINED BY	谢建勇		
项目负责 PRJ.DIRECTOR	黄 欣 颜会阔		
专业负责 CHIEF.ENG.	何佳泽		
校 对 CHECK BY	陈博睿		
设 计 DESIGN BY	何佳泽		
制 图 DRAWN BY	何佳泽		
方案设计 CONCEPT			
会签栏 COUNTERSIGN			
建 筑 ARCH.		结 构 STRU.	
给排水 PLUM.		电 气 ELEC.	
通 风 MECH.			